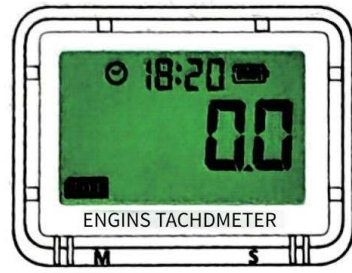


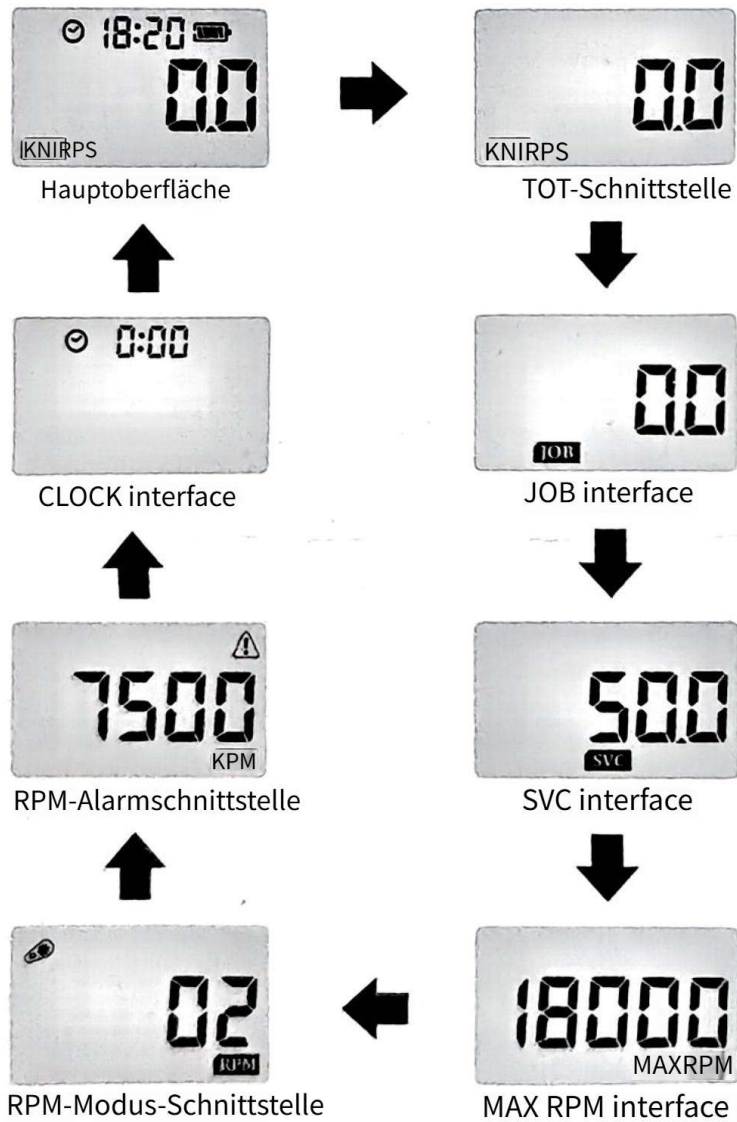
TACHOMETER INSTRUCTION



b). Bitte versuchen Sie nicht, das Messgerät zu zerlegen

1. Produkt-Schnittstelle

Dieser Drehzahlmesser hat 8 Schnittstellen. Drücken Sie die linke Taste "M", um zwischen den Schnittstellen zu wechseln und die Daten in der entsprechenden Schnittstelle anzuzeigen, die geändert werden muss. Drücken Sie die rechte Taste "S", um sie einzustellen.



2. TOT ---Gesamtbetriebsstunden des Motors



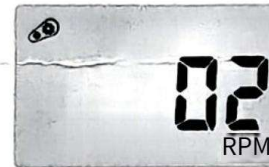
- Wenn der Motor abgeschaltet wird, wird auf dem LCD angezeigt die Gesamtstunden der Motorlaufzeit
- TOT kann nicht zurückgesetzt werden, es sei denn, Sie drücken "M"+"S". Drücken Sie gleichzeitig die Tasten für 3 Sekunden, um die Werkseinstellungen wiederherzustellen.
- TOT-Zeitbereich ist 0.0 - 9999.9 Stunden.

5. MAX RPM



- Zeigen Sie die MAX U/min während des letzten Motors operation
- Die MAX-RPM wird nach dem Neustart zurückgesetzt engine, which is not the historical MAX RPM.

6. RPM-Moduseinstellung



Der Standard-RPM-Modus ist "02", wenn der RPM-Wert Die auf dem Messgerät angezeigte Drehzahl ist doppelt so hoch wie die tatsächliche Motordrehzahl, bitte in Modus 01 wechseln; Wenn der Drehzahlwert doppelt so niedrig ist wie die tatsächliche Motordrehzahl, bitte in Modus 03 wechseln.

7. RPM Alarm



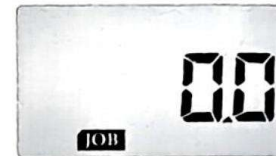
- Der Standardwert für den RPM-Alarm beträgt 7500, welcher Kann durch Drücken von "M" oder "S" eingestellt werden, um den Wert zu erhöhen oder zu verringern.
- Wenn die aktuelle Motordrehzahl größer als die RPM-Alarmwert einstellen, das "ALARM"-Symbol und die rote Hintergrundbeleuchtung blinken.

8. CLOCK--- 24 hour clock



- 24 hour clock.
- Drücken Sie die Taste "s", um die Einstellungen aufzurufen. Drücken die "M" oder "s", um den Wert zu erhöhen oder zu verringern

3. JOB ---Rücksetzbarer Teil-JOB-Timer



- Drücken Sie im JOB-Interface lange die Taste "S" zurücksetzen
- Gleiches wie TOT, es ist ein positives Timing
- Kann für die unabhängige Zeitmessung anderer Teile verwendet werden am Motor, wie Luftfilter, Zündkerze

4. SVC---Wartungs-Countdown-Timer



- Countdown des SVC-Arbeitsmodus.
- Die Standardzeit von SVC beträgt 50H, und die Einstellung Drücken Sie in der SVC-Oberfläche die Taste „S“, um die Einstellungen aufzurufen. Drücken Sie „M“ oder „S“, um die Daten zu erhöhen oder zu verringern. Der Bereich liegt zwischen 0 und 500 Stunden.
- Wenn der SVC auf OFF gesetzt ist, was bedeutet, dass der SVC fuction is closed.
- Wenn die SVC-Zeit erreicht ist, werden "SVC" und "Alarm"-Symbole blinken.
- Wenn der Alarm blinkt, geben Sie die SVC-Schnittstelle ein Drücken Sie „M“ oder „S“, um SVC zurückzusetzen und den nächsten Alarmzyklus zu starten.

9. Batterie- und Speicherfunktion.

a). Der Batteriestand wird wie folgt angezeigt:



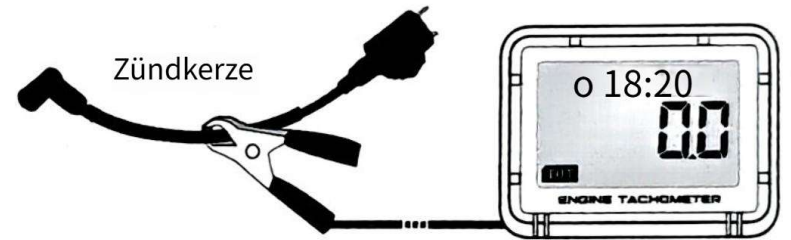
b). Wenn die Batterie fast leer ist, Das Batteriesymbol blinkt, um Sie daran zu erinnern, die Batterie auszutauschen, und die vorherigen Daten werden auch dann aufgezeichnet, wenn die Batterie ausgetauscht wird.

10. Auto Sleep und Reset

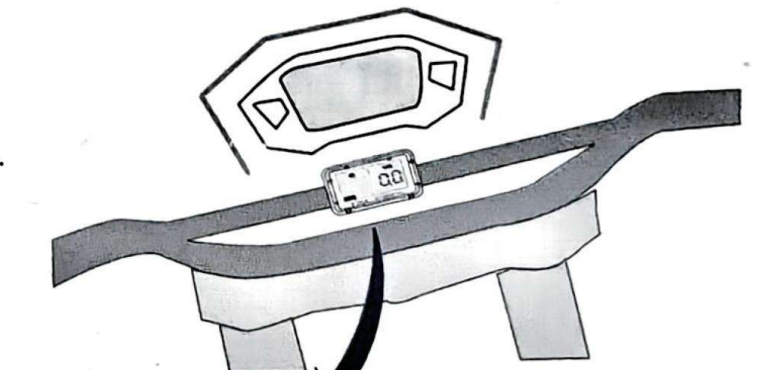
a). Wenn der Motor abgestellt wird oder kein Signal kommt in, nach 2 Minuten wird der Bildschirm automatisch Ausschalten, um Strom zu sparen. Beim Empfang des Motorbetriebssignals wird die Anzeige automatisch gestartet, ohne dass Tasten gedrückt werden müssen.

b). Drücken Sie gleichzeitig die Tasten "M" + "S" für 3 Sekunden, um die Werkseinstellungen wiederherzustellen.

a). Klemmen Sie die Krokodilklemme an die Zündkerze.



b). Sichern Sie die Grundhalterung mit einem Eisenrohr an der O-Ring, rasten Sie das Messgerät dann in die Basishalterung ein und drehen Sie es, um es zu verriegeln.



c). Es gibt 3 verschiedene Größen von O-Ringen, passend für verschiedene Größen von Eisenrohren.

